


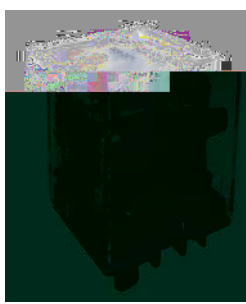
CE US

证



证

证



型
型

切 能

有 一 ; ■ 形

引 形

■ 明 罩型; 安 ,

配有 插 选择

缘

规格		°C
形		
、	+ Ω	
材		详 标
、载 性		
切、压		
切、		
切		
械耐 性		
、耐 性	性 载	
	性 载	
备		
缘		Ω
耐压	线 与	
	之	
	、压 下	+ 直 型
	、压 下	+ 直 型
线 载	、压 下	+
	性	
	强、	
振		振
引 形		印板; 插、
		约
		罩型
备 值 值		
线	直 型 约	; 型 约

、压	、压	、压	、压	线、 Ω
	+	<		±
	+	<		±
	+	<		±
	+	<		±
	+	<		±
	+	<		±
	+	<		±
	+	<		±
	+	<		±
	+	<		±
	+	<		±
	+	<		±
	+	<		±
	+	<		±
	+	<		±
	+	<		±
	+	<		±
	+	<		±
	+	<		±
	+	<		±
	+	<		±
	+	<		±
	+	<		±

规格

°C

、压	、压	、压	、压	线、 Ω
	+	<		±
	+	<		±
	+	<		±
	+	<		±
	+	<		±
	+	<		±
	+	<		±
	+	<		±
	+	<		±
	+	<		±
	+	<		±
	+	<		±
	+	<		±
	+	<		±
	+	<		±
	+	<		±

、压	、压	、压	、压	线、 Ω
	+	<		±
	+	<		±
	+	<		±
	+	<		±
	+	<		±
	+	<		±
	+	<		±
	+	<		±
	+	<		±
	+	<		±
	+	<		±
	+	<		±
	+	<		±
	+	<		±
	+	<		±
	+	<		±

备 下、器线 值 以、压、器
、压、器线 在 内能、压、压值；
、压、压
、压

产品性能、用请线、压；
、压

UL CUL			
TÜV			

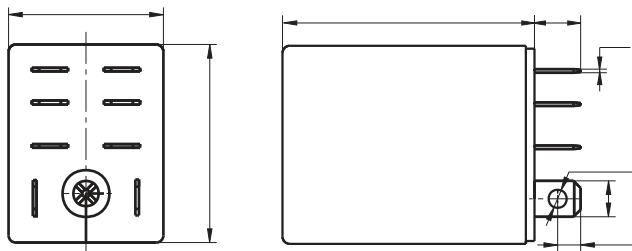
备 表 明、载、
以 产品、证部 型载、
、载详细测 不、因、耐性命 不一样 需 详细信息 请与我 系

货记例

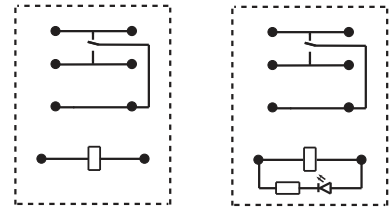
继 号	A	直				
	交					
	H	Z	1 H	1 Z		
	插	安	1 印板安	5 盘安		
	3					
		镀金				
发光二极管 D	不	J 续	DJ	续		
号 XXX:	要求	标	型			

备 不 产 品
要求由我 评 按 性 形 标

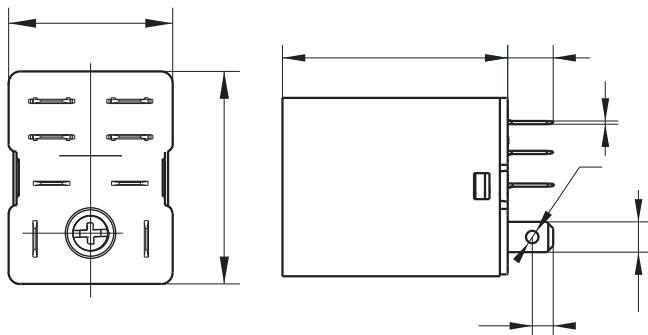
接 孔



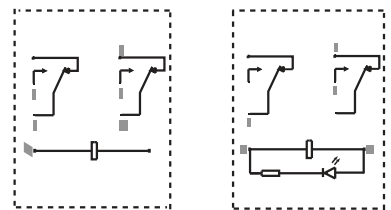
接 孔



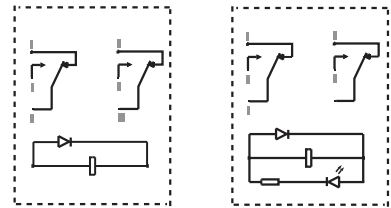
明 产品无正 之



接 孔

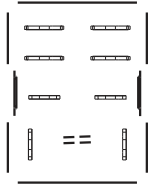


续 型 续 型

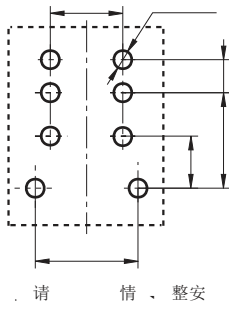


明 续 型产品线 需要区 正
产品不需要区 正 且有直 器才有续

接 孔

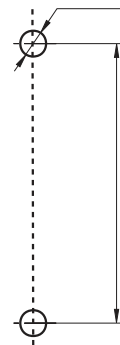


孔



明续 ■ 型产品线 需要区 正
产品不需要区 正 且有直 器才有续 ■

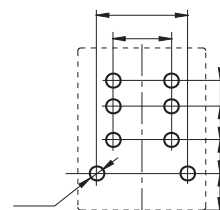
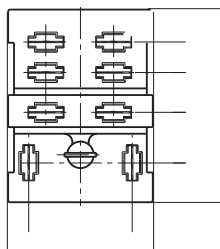
孔

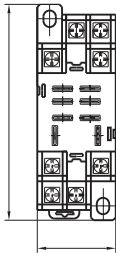
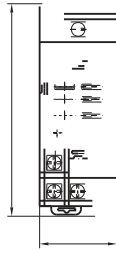
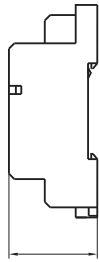


备 产品部 形 差 差、 形 + 、 差、 ； 形 在 之 、 差、 ； 形
> 差、 ；
安 、 差、



印板引 ;
印板安





本产品、用参、其明、要求、详、器语、用南、有、不行知、
 言、不能评、器在、应用域、有性能参、要求、因、应、用、选择与之相匹配产品、有疑
 请与、系以便、取、支、产品选型责、由、责、
 厦、有限、版、有、本、保、有、