

CALUS

: 134517



- 1 A触点
- 触点
- 标 电 插 、 出
- 带测 、 按
- 磁
- 多 插 供

o . p nt

触点参

触点	2 3
触电	$\leq 1 \Omega$ 1A 24
触点材	A 2 A
触点负 ( )	不带磁 : 2 : 1 A 25 A 3 3 : 1 A 25 A 3 5A 25 A 3
	带磁 : 2 : 1 A 25 A 3 5A 22 2A 22 2 : 5A 15 2 : 2A 15
大 电	25 A 22
大 电	1 A
大 功	25 A 3
电	不带磁 : 1, 1 <sup>7</sup> 次
	带磁 : 5, 1 <sup>6</sup> 次
电	不带磁 : 2 : 1, 1 <sup>5</sup> 次 1 A 25 A 3 ; 负 1 9 断 ; 3 : 1, 1 <sup>5</sup> 次 : 1 A 25 A 3 ; : 5A 25 A 3 ; 负 1 9 断 ;
	带磁 : 2 : 1, 1 <sup>5</sup> 次 1 A 25 A 3 ; 负 1 9 断 ; : 1, 1 <sup>4</sup> 次 : 5A 22 ; : 2A 22 ; 负 1 9 断 ; 2 : 1, 1 <sup>4</sup> 次 : 5A 15 ; : 2A 15 ; 负 , 1 9 断 , 动 负

备 : 初

参

额定 功	: 14 ; : 3 A
------	--------------

参

电	1 $\Omega$ 5
触点	触点 25 A 1
	断 的触点 15 A 1
	触点 2 A 1
动 额定电	$\leq 3$
放 额定电	$\leq 3$
额定电	$\leq 1$
冲	定 98 <sup>2</sup>
	度 98 <sup>2</sup>
动	1, 55 15 幅
度	5 85
度	4 55
出端	标 电 出端, 出
	9
封	防尘

格表

23°C

额定电	动 电	放 电	大电 <sup>2</sup>	电 $\Omega$
6	$\leq 4.8$	$\geq 6$	7.2	23.5, 1 $\pm$ 1
12	$\leq 9.6$	$\geq 1.2$	14.4	12, 1 $\pm$ 1
24	$\leq 19.2$	$\geq 2.4$	28.8	47, 1 $\pm$ 1
48	$\leq 38.4$	$\geq 4.8$	57.6	18, 1 $\pm$ 1
6	$\leq 4.8$	$\geq 6$	7.2	279, 1 $\pm$ 1
1	$\leq 8$	$\geq 1$	12	75, 1 $\pm$ 1
11	$\leq 88$	$\geq 11$	132	
12	$\leq 96$	$\geq 12$	144	
22	$\leq 176$	$\geq 22$	264	37, 1 $\pm$ 1



发 电

9 1、A、16949、 14 1、 A 18 1、 8

2 23 1

规格表 23°C

额定电 A	动 电 A	放 电 A	大电 <sup>2</sup> A	电 Ω
6	≤4.8	≥1.8	7.2	3.9, ±1
12	≤9.6	≥3.6	14.4	16.9, ±1
24	≤19.2	≥7.2	28.8	72, ±1
48	≤38.4	≥14.4	57.6	29, ±1
11	≤88	≥33	132	17, ±1
12	≤96	≥36	144	
11 12	≤88	≥36	132	
22	≤176	≥66	264	65, ±1
23	≤184	≥69	276	
22 24	≤176	≥72	264	
24	≤192	≥72	288	

备：1 初电。  
2 大电 短 够承 的大电。

安 证 中

不带磁	1 A 25 A 3 13 12 A 13 24 A 12 277 A
带磁	1 A 25 A 3 : 5A 22 : 2A 22 2 : 5A 15 2 : 2A 15

订 标

电 23 A 2

按 标 按 带按

出 出 (按)

标 电 插

磁 功 3 , 出

电 直 6 12 24 48 6 1 11, 12, 22  
6 12 24 48 11, 12, 11 12 12 22 22 23 24

电源

触点 磁

元 代 带灯 带灯 二 标

触点材 A 2 A

触点镀层 镀 不镀

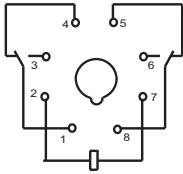
1 : 标

备：1 , 按 的 标。

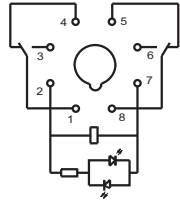


(底 )

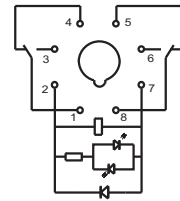
2、1、1、



2、1、1、带发 二

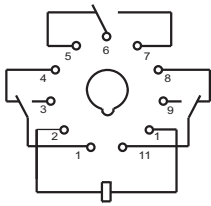


2、1、1、带发 二

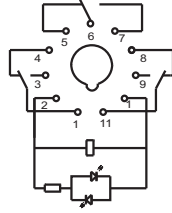


二

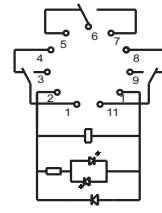
3、1、1、



3、1、1、带发 二

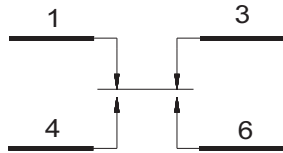


3、1、1、带发 二

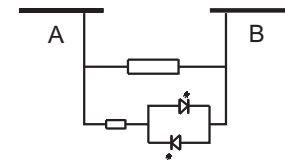
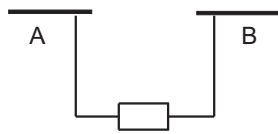
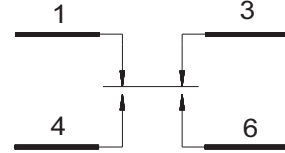


二

、1、1、

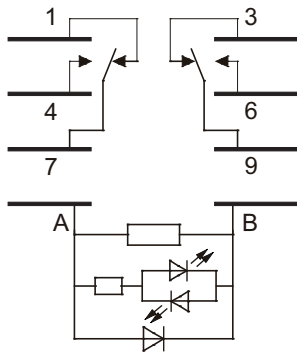


、1、1、带发 二

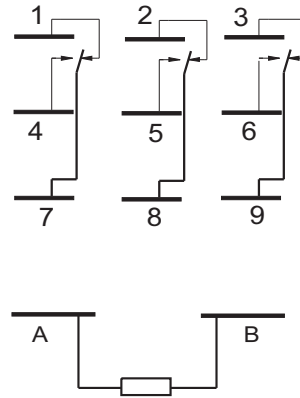




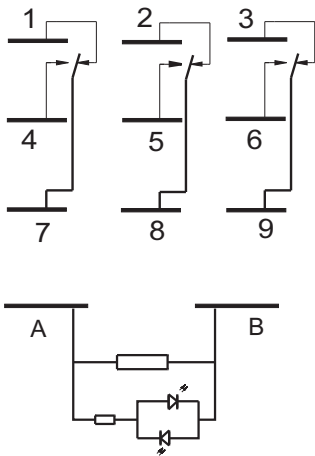
2、111, 带发 二 二



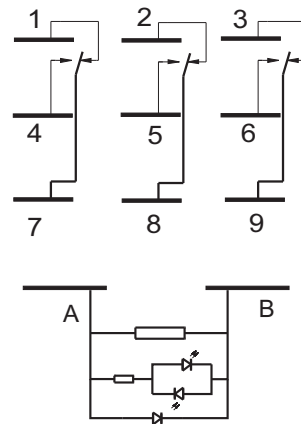
3、111,



3、111, 带发 二

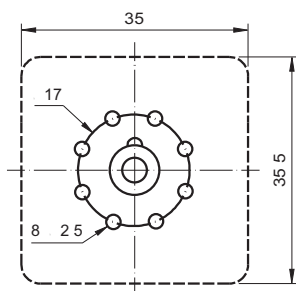


3、111, 带发 二 二

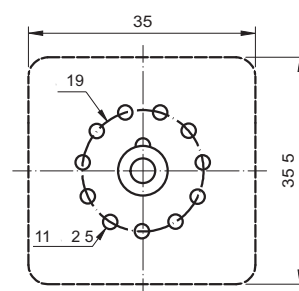


安装

、111 2



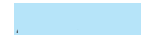
、111 3



111, 2111, ,

111, 3

## 电 插



- 达2 A, 电 1 Ω
- 钉、导 安 供
- 带 保 功 供
- 多 插 供, 电、保 等功
- 插 : 、插

### 参

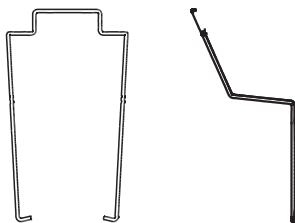
插	额定电	额定电	度		钉	剥 导 长度	
111 2 3	25 A	1 A	4 °C _ 7 °C	2 A	6 .	7	49
111 2 4	25 A	1 A	4 °C _ 7 °C	2 A	6 .	7	61
111 3 3	25 A	1 A	4 °C _ 7 °C	2 A	6 .	7	56
111 3 4	25 A	1 A	4 °C _ 7 °C	2 A	6 .	7	65

### 尺寸( )

单 :

111

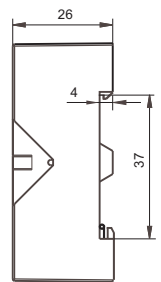
111、1( )



### 插 的注 :

1. 根 安、电 触点 电 出 的 电 插, 程, 发 便 更多 的 持;
2. , 订, 必 分 别 的 电 插 的 ;
3. 、111、电 产 的 典 插, ;
4. 尺寸, 当 尺寸 > 5, 公差 ± 1 ; 当 2 < 尺寸 ≤ 5, 公差 ± 5 ; 当 5 < 尺寸 ≤ 2, 公差 ± 4, 当 尺寸 ≤ 5, 公差 ± 3 ;
5. 导 安, 标 35 7 5 1、35 15 1 的 标 导。

、安装尺寸 单：

插 (订购)	尺寸		安 尺寸	-
1 1 2 3  钉 出端、 导 钉 安、 带 保 构 电 的 产			2, Ø32	1 1 1, 1
1 1 2 4  钉 出端、 导 钉 安、 带 保 构 电 的 产			Ø	1 1 1, 1 插 AA_ 1 1、
1 1 3 3  钉 出端、 导 钉 安、 带 保 构 电 的 产				1 1 1, 1
1 1 3 4  钉 出端、 导 钉 安、 带 保 构 电 的 产				1 1 1, 1 插 AA_ 1 1、

备：插，按订购方。



本产格供参，定的，”电根”。更改，不。  
对发而，不\_定电个|的，参，而根的产，  
，发便更多的持。但产负。  
发电份公版，本公保。